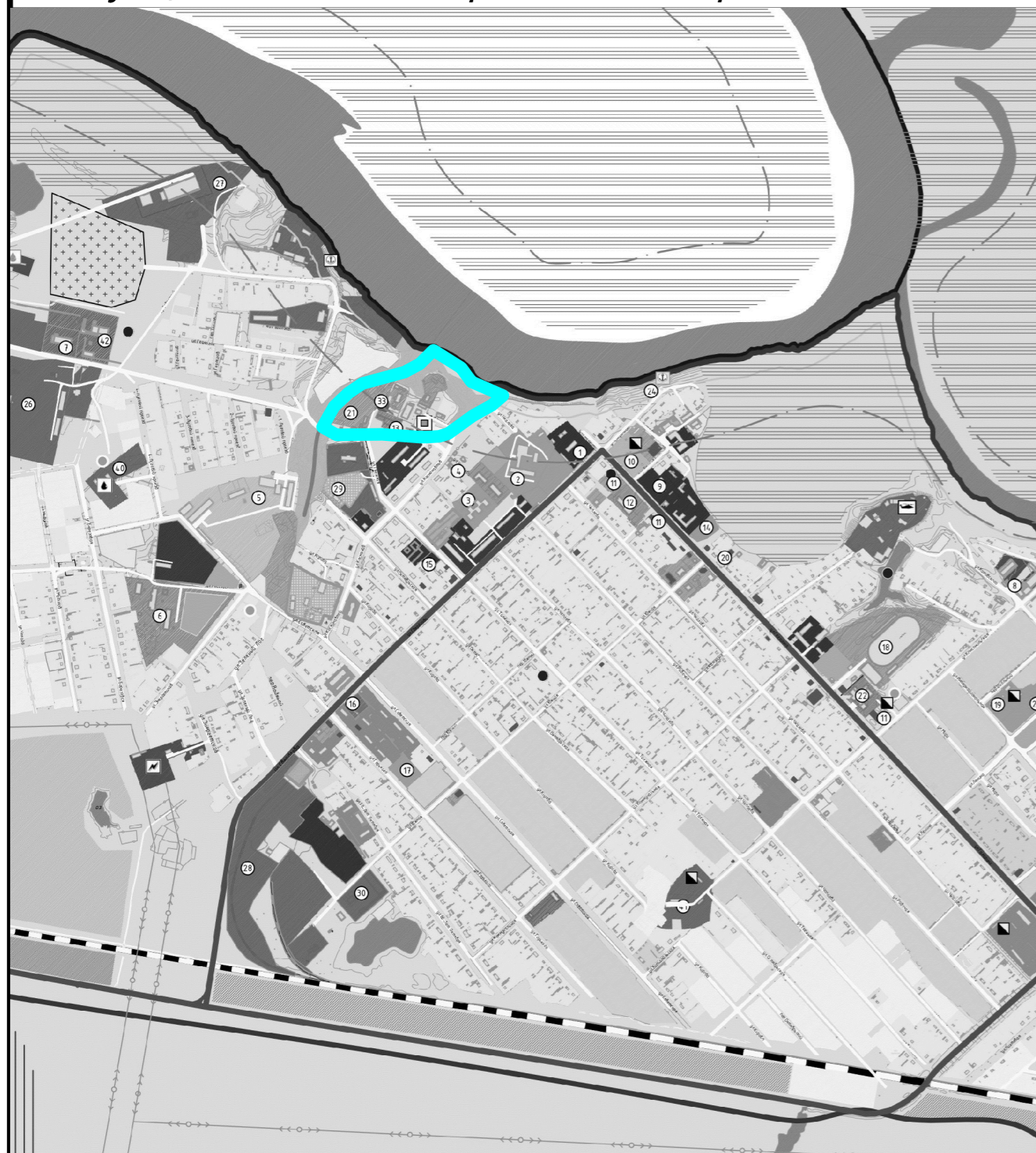


Ситуационная схема . р.п.Белый Яр



- территория проекта планировки

Ведомость чертежей комплекта ППТ

Лист	Наименование
1	Общие данные
2	Основной чертеж
3	Схема межевания
4	Схема использования территории в период подготовки проекта . Схема планировочных ограничений
5	Схема организации рельефа
6	Схема водоснабжения и водоотведения
7	Схема теплоснабжения
8	Схема электроснабжения , электроосвещения микрорайона

Данный проект соответствует требованиям экологических, санитарно-гигиенических, противопожарных и других норм, действующих на территории РФ и обеспечивает безопасную для жизни и здоровья людей эксплуатацию объекта при соблюдении предусмотренных проектом мероприятий

Главный архитектор проекта Воронкова Р.М.
Главный инженер проекта Нертик В.С.

Технико -экономические показатели

№	Наименование	ед. изм	существ.	проектир.
1	Общая площадь территории в границах проекта планировки	Га	6,5	6,5
2	в том числе территории :	Га		
1.1	жилые зоны , из них :	Га	0.6	1,06
1.1.1	зоны застройки индивидуальными и малоэтажными домами	Га	0.6	1,06
1.2	общественно -деловые зоны , из них :	Га		2.23
1.2.1	зоны делового, коммерческого и общественного назначения :	Га	0.94	1.28
1.2.1.1	территория объектов социально-бытового назначения	Га	0.83	0.78
1.2.1.2	территория объектов торговли	Га	0.11	0.11
1.2.2	зона объектов здравоохранения	Га	-	0.95
1.2.2.1	зона учреждений санаторно -курортных и оздоровительных , отдыха и туризма	Га	-	0.95
1.3	производственные зоны , из них :	Га		
1.3.1	зона хлебопекарни	Га	0.28	0.28
1.4	зоны транспортной инфраструктуры , из них :	Га		0.66
1.4.1	зона сооружений и коммуникаций автомобильного и речного транспорта	Га	1.16	0.4
1.4.2	зона улично -дорожной сети	Га		0.26
1.4.3	зона АЗС	Га	0.28	-
1.5	зоны рекреационного назначения , из них :	Га		2.05
1.5.1	зона озеленения	Га	-	1.27
1.5.2	зона пляжа	Га	0,78	0.78
1.6	зона объектов инженерной инфраструктуры (скважина)	Га		0.082
2	Население :			
2.1	общая численность постоянного населения (из расчета 30 м ² на 1 чел .)	чел.	20	128
2.2	Плотность населения	чел./Га	3	20
3	Жилищный фонд :			
3.1	общая площадь жилых домов	м ²	765	2925
3.2	количество квартир	шт.	4	40
3.3	средняя этажность застройки	кол-во эт.	1	1-3
4	Объекты соц. культ. быт. обслуживания			
4.1	объекты здравоохранения			
4.1.1	грязе - и водо - лечебница	мест	-	8
4.1.2	крытые купальни	м ²	-	432
4.2	объекты торговли	м ²	133	133
4.3	гостиница	мест	13	25
4.4	кафе	м ²	-	400
4.5	объекты бытового обслуживания	м ²	289	180
5	Транспортная инфраструктура			
5.1	Протяженность улиц и дорог , из них :			
5.1.1	местные проезды	км		0,5
5.2	количество парковочных мест	м/мест		49

Экспликация зданий и сооружений

№	Наименование здания и сооружения	Этаж - ность	Площадь		Стр. объем	Примечания
			застр.	всего		
1	Грязе - и водо - лечебница	1	1132		3396	проектир.
2	Крытые купальни	1	432		1296	проектир.
3	Гостиница , кафе	2	810	1620	4860	проектир.
4	Жилой дом на 36 квартир	3	900		2700	проектир.
5	Прачечная	1	180		540	проектир.
6	Магазин	2	133	266	798	существ.
7	Банный комплекс	1	304		912	существ.
8	Хлебопекарня	1	677		2031	существ.
9	Жилой дом	1	165		495	существ.
10	Жилой дом	1	145		435	существ.
11	Жилой дом	1	277		831	существ.
12	Жилой дом	1	178		534	существ.
13	Павильон над скважиной	1	230		690	проектир.

Баланс территории

№	Наименование	Проектное предложение	
		Га	%
1	Общая площадь территории в границах проекта планировки	6.50	100
в том числе территории :			
2	площадь застройки	0,56	9
3	площадь благоустройства		
4	площадь озеленения	1.44	23
5	площадь пляжа	0.78	12
6	площадь дорог	0.26	4

080

Изм.	Кол.уч	Лист	№ док	Подпись	Дата
Разраб				Курганова	2014
Проверил				Нертик	
ГИП				Воронкова	
ГАП					

Проект планировки территории в границах береговой линии р.Кеть и пер. Фонтанный в р.п. Белый Яр Верхнетомского района Томской области

Стадия	Лист	Листов
ППТ	1	8

Общие данные

ООО "Перспектив-2"