

Железная дорога ошибок не прощает...

В период с 1 по 5 декабря 2020 года в границах Западно-Сибирской железной дороги допущено 2 происшествия с участием железнодорожного и автомобильного транспорта по вине водителей, грубо нарушивших Правила дорожного движения при пересечении железнодорожных переездов. Результатом одного из происшествий явилась гибель водителя транспортного средства.

01.12.2020 года на регулируемом железнодорожном переезде Омского региона допущено столкновения грузового поезда (92 вагона, вес 2195 тонн) с легковым автомобилем марки «ТОУОТА». В результате ДТП схода подвижного состава нет, автомобиль отброшен, водитель (женщина) смертельно травмирована. Имеются повреждения локомотива.

05.12.2020 года на регулируемом переезде Кемеровской области допущено столкновение тепловоза с автомобилем марки «LADA GRANTA». В результате ДТП водитель не пострадал, автомобиль отбросило, имеются повреждения тепловоза.

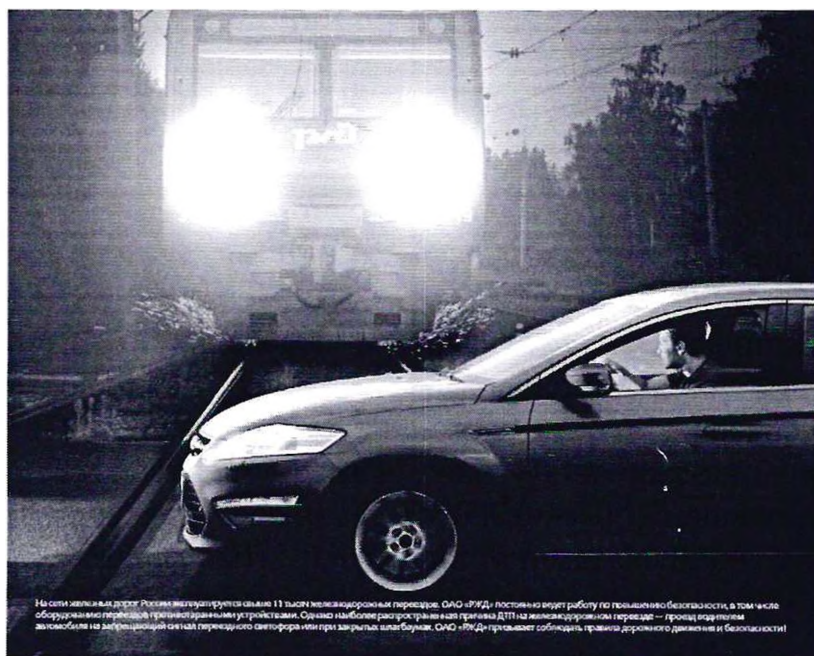
С целью обеспечения безопасности движения в границах железнодорожных переездов Томской области, руководство дистанции инфраструктуры обращается к водителям транспортных средств с просьбой неукоснительно соблюдать скоростной режим на приближении к железнодорожным переездам, руководствоваться требованиями дорожных знаков, при пересечении переездов быть предельно внимательными, не игнорировать запрещающие показания переездной сигнализации.

СМОТРИ В ОБА!

ОСТАНОВИСЬ
ДО ПЕРЕЕЗДА,
ЧТОБЫ
НЕ ПЕРЕЧЕРКИВАТЬ
СВОЮ ЖИЗНЬ

www.rzd.ru

РЖД



На сети железных дорог России внедряются свыше 11 тысяч железнодорожных переездов. ОАО «РЖД» постоянно вводит работу по повышению безопасности, в том числе оборудуя железнодорожные переезды специальными устройствами. Однако наиболее распространённой причиной ДТП на железнодорожном переезде — проезд на запрещающих сигналах переездной светофорной или закрытых встав бумаж. ОАО «РЖД» призывает соблюдать правила дорожного движения и безопасности!